

REVUE DE PRESSE

Juillet 2018

Basse
Terre
Authentique

Grande
Terre
Frisolante

Marie
Galante
Authentique

Les
Saintes
Éblouissantes

La
Désirade
Baignante

LES ÎLES DE
GUADELOUPE
Il y a tant d'îles en elles



Basse
Terre
Alpitourisme

Grande
Terre
Fascinante

Marie
Galante
Authentique

Les
Saintes
Choussantes

La
Désirade
Suspenseuse

SOMMAIRE

1. Reportages
2. Corporate

LES ÎLES DE
GUADELOUPE
Il y a tant d'îles en elles



Basse
Terre
Magicienne

Grande
Terre
Fascinante

Marie
Galante
Authentique

Les
Saintes
Charmantes

La
Désirade
Suspenseuse

REPORTAGES

LES ÎLES DE
GUADELOUPE
Il y a tant d'îles en elles



Pays : France
 Périodicité : Mensuel
 OJD : 306170



MODE



CHEMISE EN SATIN, **VICTORIA BECKHAM**, 625 €. PANTALON EN TWILL DE POLYESTER IMPRIMÉ, **MANOUSH**, 245 €. CRÉOLE ARTICULÉE EN OR ET DIAMANT BRUN, **PASCALE MONVOISIN**, 325 €. PANIER EN OSIER, **MADE FOR SUN**, 28 €.





TOP EN COTON, SANDRO, 145 €
 SHORT EN CROCHET, GERARD DAREL, 145 €
 LUNETTES DE SOLEIL EN ACÉTATE ET FAUSSES PERLES, GUCCI, 800 €
 SAC EN TISSU IMPRIMÉ, CHANEL PETITE CRÉOLE EN OR ET DIAMANT, PASCALE MONVOISIN, 495 €
 MULES EN CAOUTCHOUC, TAMARIS, 39,95 €.

Pays : France
 Périodicité : Mensuel
 OJD : 306170



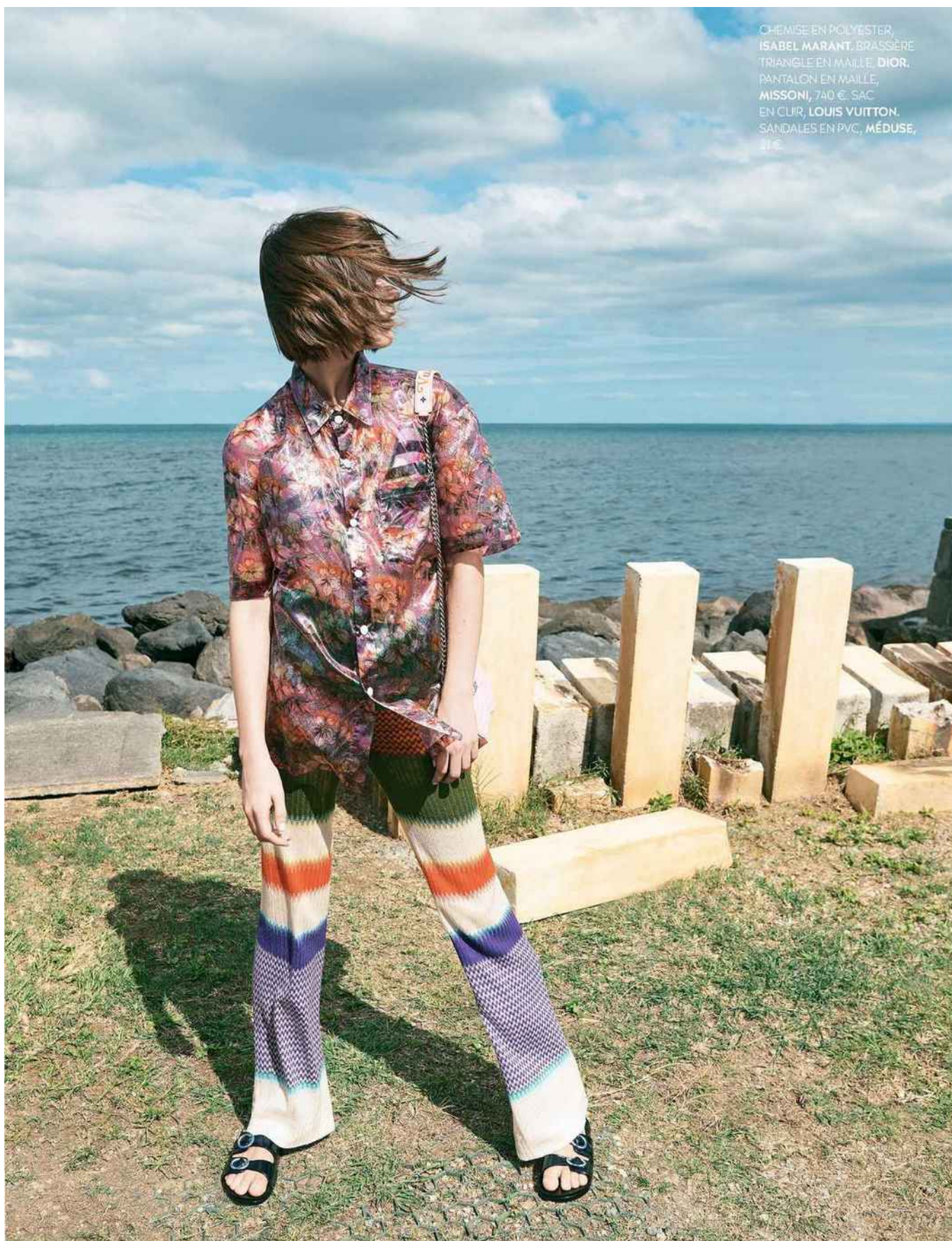
TEE-SHIRT EN COTON, AALTO
 X LA REDOUTE, 25 €. ROBE
 EN FINE LAINE, GAUCHÈRE,
 710 €. CHAPEAU EN PAILLE
 AVEC PIERCINGS, MAISON
 MICHEL. SAC EN CUIR,
 MAISON MARGIELA, 890 €.
 MULES EN COTON ÉPONGE,
 CHANEL, 550 €.



BRASSIÈRE MANCHES LONGUES EN POLYESTER, **BOOHOO**, 14 €. ROBE EN SOIE ET DÉTAILS EN COQUILLAGES, **SONIA RYKIEL**, 850 €. LUNETTES DE SOLEIL EN MÉTAL ARGENTÉ ET CRISTAUX, **VALENTINO**, 305 €. MULES EN CUIR, COTON TRICOTÉ ET PLASTIQUE, **MIRA MIKATI**, 340 €.



SWEAT EN VISCOSE
ET POLYESTER, **MAISON**
PÈRE, 315 €. JUPE MIDI
PLISSÉE EN TWILL DE SOIE,
CARVEN, 580 €. CHAPEAU
DE PAILLE, **IL GUFO**, 149 €.



CHEMISE EN POLYESTER,
 ISABEL MARANT. BRASSÈRE
 TRIANGLE EN MAILLE, DIOR.
 PANTALON EN MAILLE,
 MISSONI, 740 €. SAC
 EN CUIR, LOUIS VUITTON.
 SANDALES EN PVC, MÉDUSE,
 31€.

Pays : France
 Périodicité : Mensuel
 OJD : 306170



ENSEMBLE BRASSIÈRE
 ET PANTALON EN POLYESTER,
BOOHOO, 24 €. CHEMISE
 EN POLYESTER, **BIMBA Y
 LOLA**, 120 €. CRÉOLES EN OR
 JAUNE ET TURQUOISES,
MARC DELOCHE. SANDALES
 EN PVC, **MÉDUSE**, 21 €.



BODY EN MAILLE, ET JUPE
PLISSÉE EN TULLE ET
DENTELLES, **DIOR**. TONGS
EN CAOUTCHOUC,
HAVAIANAS, 18 €. PANIER
EN OSIER ET WAX, **MADE
FOR SUN**, 28 €.



CARDIGAN EN LAINE ET ROBE EN SOIE, **ZADIG & VOLTAIRE**, 325 € ET 340 €. LUNETTES DE SOLEIL EN ACÉTATE, **GUCCI**, 400 €. SAC EN TOILE, **DIOR**. SANDALES À PLATEFORME EN CUIR, **DR. MARTENS**, 145 €.

LES PRIX NON MENTIONNÉS SONT COMMUNIQUÉS SUR DEMANDE

RÉALISÉE AVEC LA COLLABORATION DE CLAIRE SALVINI, ASSISTANT PHOTO ALEXANDRE SALLE DE CHOU, COIFFURE ET MAQUILLAGE CAMILLE ARNAUD CHEZ BACKSTAGE AGENCY

MERCI À LA CRÉOLE BEACH HOTEL & SPA (DES HOTEL SET DES ÎLES.COM), À LA COMPAGNIE AÉRIENNE CORSAR (CORSAR.FR) ET AU COMITÉ DU TOURISME DES ÎLES DE GUADELOUPE (LES ÎLES DE GUADELOUPE.COM) POUR LEUR CHALEUREUX ACCUEIL



MODE



Vague de fraîcheur

Des looks tout en légèreté.
Réalisation Alina Caramail. Photos Naomi Yang



MANTEAU EN ORGANZA DE SOIE, **MANSUR GAVRIEL**, 725 €. ROBE BUSTIER EN SOIE ET CUIR, **DROME**, 570 €. CULOTTE EN TULLE ET MOUSSELINE, **YASMINE ESLAMI**, 70 €. LUNETTES EN ACÉTATE, **MYKITA X MAISON MARGIELA**, 682 €. BASKETS EN TOILE ET CAOUTCHOUC, **CONVERSE**, 65 €.



CHEMISE HOMME EN COTON,
JUN.J. BODY EN VISCOSE,
BOOHOO, 16 €. JUPE EN
POLYESTER, MOLLY
BRACKEN, 46,95 €. BASKETS
EN TOILE ET CAOUTCHOUC
CONVERSE, 65 €.



ROBE CHEMISE EN COTON,
THIERRY MUGLER, 800 €.





VESTE EN LAINE ET VISCOSE,
ACNE STUDIOS, 750 €.



BODY EN JERSEY, **MAISON MARGIELA**, 230 €. JEAN EN COTON, **MM6 MAISON MARGIELA**, 330 €. BOUCLES D'OREILLES EN ARGENT MASSIF PLAQUÉ OR, **THOMAS SABO**, 79 €. SNEAKERS EN SIMILICUIR, **ÉRAM**, 45 €.



BODY EN POLYAMIDE ET
ÉLASTHANNE, **VINCE**, 115 €.
PANTALON EN LAINE LÉGÈRE,
NINA RICCI. BASKETS EN
COTON, CAOUTCHOUC
ET CUIR, **Y-3**, 290 €.



TEE-SHIRT EN COTON, MM6
MAISON MARGIELA, 190 €.
PANTALON À SEQUINS, INGIE
PARIS. LUNETTES DE SOLEIL
EN MÉTAL ET ACÉTATE,
LOUIS VUITTON, 345 €.





ROBE EN JERSEY, MARINE
SERRE. BOUCLES D'OREILLES
EN MÉTAL ARGENTÉ, LOUIS
VUITTON, 275 €.



VESTE EN COTON ENDUIT,
SADAK, 360 €. DÉBARDEUR
EN COTON, **NINA RICCI**,
170 €. BERMUDA EN LIN,
CAROLL, 60 €. SNEAKERS EN
CUIR, **LOUIS VUITTON**, 790 €.

LES PRIX NON MENTIONNÉS
SONT COMMUNIQUÉS SUR
DEMANDE.

RÉALISÉE AVEC
LA COLLABORATION
DE CLAIRE SALVINI.
ASSISTANT PHOTO
ALEXANDRE SALLÉ DE CHOU
COIFFURE ET MAQUILLAGE
CAMILLE ARNAUD CHEZ
BACKSTAGE AGENCY

MERCI À LA CRÉOLE,
BEACH HÔTEL & SPA
(DESHOTELSETDESILES.COM),
À LA COMPAGNIE AÉRIENNE
CORSAIR (CORSAIR.FR) ET AU
COMITÉ DU TOURISME DES
ÎLES DE GUADELOUPE
(LESILESDEGUADELOUPE.
COM) POUR LEUR
CHALEUREUX ACCUEIL.



Basse
Terre
Magique

Grande
Terre
Fascinante

Marie
Galante
Authentique

Les
Saintes
Charmantes

La
Désirade
Suspenseuse

CORPORATE

LES ÎLES DE
GUADELOUPE
Il y a tant d'îles en elles





ECONOMIE PORTUAIRE

Croisière : l'occasion manquée

Avec 298 escales et plus de 451 455 passagers, la Guadeloupe a réalisé une excellente saison 2017-2018. Mais sans réussir à convaincre les nouvelles compagnies de rester.

Le malheur des uns fait le bonheur des autres » Un adage dont a largement profité le grand port maritime de la Guadeloupe en accueillant 50 escales supplémentaires de navires de croisière durant la saison 2017-2018. Confrontés aux ravages provoqués par les cyclones Harvey, Irma et Maria sur les autres destinations de la Caraïbe, les compagnies de croisière ont en effet choisi les Antilles françaises comme ports de substitution. Pointe-à-Pitre et Basse-Terre totalisent 179 touches et 417 051 passagers.

Pour autant, ces chiffres ne provoquent aucun enthousiasme. « C'était une saison atypique à mettre entre parenthèses », concède Olivier Michel, responsable de la croisière au Comité du tourisme des îles de Guadeloupe (CTIG). « Le « Viking Princess » ne renouvelle pas pour la prochaine saison, les clients se sont plaints de la qualité de l'escale », constate avec regret Gérard



Le « MSC Fantasia » a effectué 20 escales en port base à Pointe-à-Pitre.

Petrelluzzi, agent maritime. « Faire des travaux en pleine saison devant le terminal de croisière de Pointe-à-Pitre et dans les rues adjacentes n'était pas franchement une très bonne manière d'accueillir les passagers. Nous avons clairement raté une occasion » ajoute un autre responsable maritime.

Besoin de plus de places

De fait, les prévisions pour la prochaine saison font état de 210 escales dont 121 à Pointe-à-Pitre et

Basse-Terre pour 310 000 passagers annoncés, soit un niveau comparable à celui de la saison 2016-2017. Si Pointe-à-Pitre conforte son statut de port base avec Costa et MSC, en revanche, la ville peine à séduire les navires en transit.

« Si l'on veut exister sur le marché caribéen, il faut désormais quatre places à quai. Et construire deux postes supplémentaires est assez simple sur le plan portuaire », souligne Franck Piau, président du syndicat des pilotes. Présenté en 2016

par le grand port maritime, le projet Karukera Bay prévoit de développer un nouveau terminal de croisière et de redessiner la quasi-totalité de la façade maritime de la ville. Un projet qui, faute d'investisseurs, peine à dépasser le stade d'esquisses d'architectes.

En attendant, le CTIG souhaite développer les ports alternatifs comme les Saintes, Deshaies et Marie-Galante. « Les navires sont certes plus petits, mais leurs passagers disposent d'un pouvoir d'achat largement supérieur », conclut Olivier Michel.



✳ **La clientèle locale plébiscite la croisière**

Le taux de pénétration aux Antilles françaises atteint 8 % alors qu'il n'est que de 0,9 % dans l'Hexagone, selon Costa croisières. Revendiquant 60 % du marché local, l'armement positionne le **Magica** (3 500 passagers) et le **Pacifica** (3 800 passagers) en port base au départ de Pointe-à-Pitre. De son côté, MSC aligne également le **Fantasia** (4 363 passagers) au départ de Pointe-à-Pitre et annonce 20 000 passagers antillais en 2017. De quoi faire le bonheur des prestataires locaux. Laureate pour la cinquième année consécutive de la distinction Over the top, Penchard voyage en Guadeloupe fait partie des 14 meilleures agences au monde, selon un classement établi par Costa croisières.

✳ **Le trafic de passagers en hausse**

Au 31 mai, le trafic de passagers du grand port maritime affichait une progression de 22,5 %, soit 683 566 passagers. Conséquence d'une saison atypique, le trafic croisière s'est clôturé en avril sur une très forte hausse de 47,6 %, soit 302 024 passagers ayant transité par le terminal de Pointe-à-Pitre et le port de Basse-Terre ces cinq derniers mois. Le trafic à destination de l'archipel (Marie-Galante et les Saintes) demeure également orienté à la hausse, +6,5 %, soit 336 385 passagers. Enfin, le trafic interîles à destination de la Dominique, de la Martinique et de Sainte-Lucie enregistre lui aussi une forte hausse, +20,2 %, soit 45 157 passagers.