

# Timoun an Vakans

N° 2 - 2021

*Voyageons  
ici !*

Nous vous proposons de découvrir toutes les facettes de notre territoire : des sites naturels, des activités amusantes, des lieux historiques, de culture et bien d'autres choses encore.

Ce guide est une invitation à l'évasion...

Nous vous souhaitons de belles découvertes, de belles rencontres et des fous rires en famille ou entre amis.

Bonnes Vacances

L'équipe maxetlisa  
[www.maxetlisa.com](http://www.maxetlisa.com)



# Nature

Découvre une petite sélection de sorties :

## Balades & Rando

**Equipements : chaussures de marche, eau, chapeau, fruits, crème solaire.**

### 1 - LE PARCOURS DE GASCHET (balade)

- > Niveau : très facile \*
- > Commune : Port-Louis
- > Durée : 1h00 à 1h30
- > Distance : 1,5 km
- > A la rencontre : un espace de biodiversité avec un magnifique étang

### 2 - BOIS JOLAN

- > Niveau : facile \*
- > Commune : Sainte-Anne (Anse Du Belley, arrivée plage du Helleux)
- > Durée : 2h00
- > Distance : 2,5 km
- > A la rencontre : milieux humides, forêt sèche, la faune et la flore

### 3 - SENTIER DU LITTORAL DES TROIS POINTES

- > Niveau : facile \*
- > Commune : Vieux-Fort (départ aire de pique-nique des Trois Pointes, arrivée Pointe Plate)
- > Durée : 2h00 (1h aller simple)
- > Distance : 2 km
- > A la rencontre : sur le parcours, aire de pique-nique, plages, points de vue, points d'intérêt

### 4 - LA POINTE A CABRITS

- > Niveau : facile \*
- > Commune : Plage de l'Anse à la Gourde
- > Durée : 2h
- > Distance : 2 km
- > A la rencontre : sous-bois, fresque pédagogique, un magnifique panorama

### 5 - LE BASSIN BLEU

- > Niveau : facile \*
- > Commune : Gourbeyre
- > Durée 1h30 (aller/retour)
- > Distance : 2 km
- > A la rencontre : une magnifique baignoire naturelle creusée dans la pierre volcanique

### 6 - CASCADE BIS

- Il y a 2 parcours pour accéder à cette cascade, un parcours très court (moins d'1h aller/retour) et un parcours de 3h (aller/retour).
- > Niveau : facile \*
- > Commune : Sainte-Rose
- > Durée : moins de 30 min
- > Distance : 1 km
- > A la rencontre : une magnifique cascade, un beau bassin dans un écrin de verdure



## Mangrove

Découvrez la richesse de la Mangrove avec différents palétuviers, le crabe Sémaphot, les oiseaux et les mammifères !  
Connaissez-vous le Pic de Guadeloupe ? La paruline jaune ? La paruline caféillette ? Direction le Grand Cul de Sac Marin.

## Nos îles

Le tour des plages :

- Le Pain de Sucre aux Saintes à Terre-de-Haut,
- L'Anse Canot à Marie-Galante à Vieux-Fort
- La plage à Fifi à La Désirade

## Bains insolites

### LA DOUCHE

- > Commune : Saint-François – La coulée
- > Cadre : bain dans une vasque rocheuse, vagues magiques
- > Accessibilité : adaptée à la famille

### PLAGE DE BABIN

- > Commune : Morne-à-l'Eau – Vieux-Bourg
- > Cadre : bain de boue
- > Accessibilité : adaptée à la famille

### LE BAIN DE THOMAS

- > Commune : Bouillante
- > Cadre : mélange d'eau froide et d'eau chaude
- > Accessibilité : adaptée à la famille

**Prudence : les plages et les rivières ne sont pas surveillées.**

### LE BAIN À COLO

- > Commune : Petit-Boug – Tambour/Monplaisir
- > Cadre : bassin + aire de pique-nique
- > Accessibilité : adaptée à la famille

### TROU A MAN LWUI

- > Commune : Anse-Bertrand
- > Cadre : crique paradisiaque
- > Accessibilité : petite marche

### BAIN DES AMOURS ORIGINAL - BASSIN NATUREL

- > Commune : Gourbeyre-Dolé
- > Cadre : verdoyant
- > Accessibilité : adaptée à la famille



## Spots pour vélo / roller / trottinette / cerf-volant

- > L'Alliance, le dimanche – Baie-Mahault
- > Le parking de Destreland (couvert) – Baie-Mahault
- > Rando le vendredi soir avec Blues Rollers – Guadeloupe
- > Le Parc Ouatibi - Tibi – Le Moule
- > Le boulevard de Sainte-Anne – Sainte-Anne
- > Ancien aéroport du Raizet – Les Abymes
- > Plage de Bois Jolan – Sainte-Anne



## Idées de circuits

**POINTE NOIRE** : direction le Tapeur ou le Zoo + Parc aquacole avec déjeuner ou snack.

**PORT-LOUIS** : direction plage du souffleur + visite Street Art (une galerie à ciel ouvert dans la ville) + pause gourmande à Choukasik.

**POINTE A PITRE** : (samedi matin). Voyage musical au son du Gwo ka à la Pietone + Street art (galerie à ciel ouvert dans la ville) + vélo, roller, trottinette sur l'esplanade devant le Mémorial Acte.

## Activités à faire

**NOUVEAUTÉ ! Tarif privilégié pour les abonnés maxetlisa sur présentation digitale du support.**

**CINÉMA - CINESTAR** : Les Abymes – 0590 54 05 40  
**LASER GAME EN PLEINE NATURE AVEC JEU CONSULT** 0690 40 21 04

**RANDO EN TROTTINETTE ÉLECTRIQUE AVEC BELLE-TROTT** 0643 06 97 90

**BALADE EN VÉLO DE MER AVEC CARIBBEAN GLISS ADVENTURE** 0690 97 70 18

**GWADAFLY, SIMULATEUR CHUTE LIBRE** 0690 95 12 25

**TRAMPOLINE SENSATION FORTE** : Baie-Mahault - 0690 68 93 05

## Quelques idées de sorties de parents et d'enfants :

**Mélanie, maman de 2 garçons de 6 et 8 ans**  
« Nous aimons passer la journée à Petite Terre, une jolie réserve naturelle à protéger. »

**Maidy, maman de 2 enfants de 7 et 12 ans**  
« Nous aimons les sensations fortes, surtout le grand, donc direction le Tapeur. Nous apprécions aussi l'excursion bateau (mangrove, Ilet Macou, Pointe sable et barrière de corail) proposée par un prestataire. »

**Nathalie, maman d'1 enfant de 7 ans**  
« Nous aimons les sorties nature et le cinéma. Nous apprécions les sites naturels de La Pointe des Châteaux et La Grande Vigie. »

**Méissa, maman de 2 enfants de 5 et 7 ans**  
« Les enfants ont adoré grimper sur le volcan la Soufrière, puis aller se rafraîchir aux bains jaunes. »

**Géraldine, maman de 2 enfants de 5 et 8 ans**  
« J'ai découvert Karukera Land à Sainte-Anne et les enfants se sont éclatés ! On a passé une journée complète, il y a plein de type de jeux différents et une chouette tyrolienne pour les grands (les parents ;-). »

**Véronique, maman d'une petite fille de 9 ans**  
« Nous aimons observer les oiseaux sur le magnifique site du barrage de Gaschet, nous profitons pour y pique-niquer. »

**Allan, papa d'un enfant 5 ans**  
« Nous avons un rituel ma fille et moi, le dimanche matin, on va prendre un petit déjeuner ensemble, puis direction Gwadaboum jusqu'à 13h. »

**Eléa & Maya, 5 ans :**  
« Ce que nous aimons faire avec nos parents, c'est passer toute la journée dans le magasin de jouets ! »

### SITES GRATUITS

- LA MAHAUDIÈRE** : Anse Bertrand – plein air
- LE SITE DE DUVAL** : Petit-Canal – plein air
- LA POINTE DES CHÂTEAUX** : Saint-François – plein air
- LA SOUFRIÈRE** : Saint-Claude – plein air
- LE PHARE DE VIEUX-FORT** : Vieux-Fort – plein air
- L'HABITATION MURAT** : Marie-Galante – plein air
- LE MARCHÉ DE POINTE À PITRE** : Pointe-à-Pitre – plein air

### SITES PAYANTS

- LE PARC AQUACOLE** : Pointe-Noire – plein air - 3€
- RAVINE CHAUDE** : Lamentin – plein air – 5 à 8€
- BEAUPORT** : Port-Louis – plein air – 10 à 15€
- AQUARIUM** : Gosier – 8,5 à 14 €
- ZOO** : Bouillante – plein air – 8 à 14€
- JARDIN BOTANIQUE** : Deshaies – plein air – 10,90 à 15,90€
- LE TAPEUR** : Bouillante – plein air – 10,80 à 22,5€
- RÉSERVE COUSTEAU** : Bouillante – mer – baptême de plongée 35 à 55€
- BATEAU À FOND DE VERRE** : Bouillante – mer – 13 à 25€ – Départ (9h45 – 10h30 – 11h15 – 12h00 – 13h45 – 14h30 – 15h15 – 16h00)
- JARDIN DE VALOMBREUSE** : Petit-Bourg – 8€ et 13,90€ – circuit accrobranche en intérieur, toboggans et balançoires en extérieur
- LE JARDIN D'EAU** : Goyave – 6 à 8€ – possibilité de pique-niquer, pédalo kayak, jeux plein air et jardin médicinal
- KARUCOCO** : Sainte-Anne – 15 à 18 € – parc d'attraction
- FERME TI BOU** : Petit-Bourg – 10 à 13€ – parc d'attraction
- AKROPARK, PARC AVENTURE** : Petit-Bourg – 12 à 25€ – accrobranche



Un séjour famille à Marie-Galante à gagner avec Le Jardin des 4 Épices

leJardin des 4épices  
RÉSIDENTIELLES VILLAS & SPA





## Le Top des Aires de jeux

### 1 - AIRE DE JEUX DU LAMENTIN - PARC DE LA VER-DURE : espace ludique et de motricité pour les enfants

- > Commune : Lamentin
- > Cadre : jeux à bascules, balançoires, toboggans
- > Accessibilité : de 2 à 10 ans

### 2 - AIRE DE JEUX DE PETIT-BOURG : PARC URBAIN DE SAINT-JEAN (à côté de l'ophtalmologue)

- > Commune : Petit-Bourg
- > Cadre : jeux à bascules, murs d'escalade, espace de pique-nique, terrain de foot
- > Accessibilité : de 2 à 15 ans

### 3 - PARC HYACINTHE BASTARAU

- > Commune : Baie-Mahault
- > Cadre : jeux à bascules, balançoires, toboggans (Possibilité de faire de la trottinette et du vélo)
- > Accessibilité : de 2 à 10 ans

### 4 - AIRE DE JEUX DE FOND RICHER

- > Commune : Baie-Mahault
- > Cadre : jeux à bascules, balançoires, toboggans, tourniquet, puzzle (casquette de rigueur)
- > Accessibilité : de 2 à 6 ans

### 5 - PARC DE MOREL

- > Commune : Le Moule
- > Cadre : jeux à bascules, balançoires, toboggans, tyrolienne + espace de pique-nique
- > Accessibilité : de 3 à 10 ans

### 6 - AIRE DE JEUX DU GOSIER à proximité de la plage de la Datcha

- > Commune : Gosier
- > Cadre : jeux à bascules, balançoires, toboggans
- > Accessibilité : de 2 à 6 ans

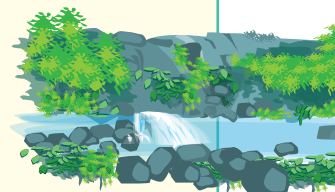
## Idées d'activités

- Observer et écouter les oiseaux
- Faire un mini jardin
- Dessiner la nature
- Faire l'expérience du volcan avec un adulte
- Faire deviner en dessinant sur le dos
- Faire des jeux d'ombre la nuit avec une lampe torche
- Faire deviner des saveurs (fruits, légumes) les yeux bandés
- Organiser une chasse aux trésors
- Créer sa propre BD



### PIQUE-NIQUER À PROXIMITÉ DES RIVIÈRES

- > Aire de pique-nique Beausoleil – Route de la Soufrière, Saint-Claude
- > Aire de pique-nique de la Cascade aux Ecrevisses – Route de la Traversée
- > Aire de pique-nique de Corossol – Au bout de la route forestière de Corossol
- > Aire de pique-nique de Bras-David – Route de la traversée
- > Aire de pique-nique de Petit Bras-David – Au bout de la route forestière de Petit Bras-David



## Tuto

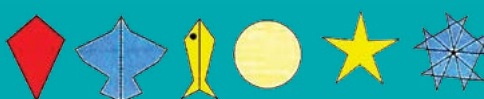
# Fabriquer une canne à vent

par Stéphane Violo - Educ'en ciel

**NIVEAU DE DIFFICULTÉ : 1**  
**PUBLICS : MATERNELLE AU CE2**  
**VENTS : TOUS**

**Matériaux :**  
Papier épais style Canson, papier Kraft, tyvek.  
Baguette en bambou de 2 ou 3 mm (pique à brochette), assemblage au scotch armé (pour éviter les déchirements), embout souple, baguette en bois ou bambou de 8 mm par 50 cm, papier crépon, fil.

- Sur le papier découper une forme de votre choix (mer, oiseaux, formes, etc...)  
Taille d'un 1/2 A4 minimum.



- Sur la pointe placer un bout de scotch renforcé et faire un petit trou pour passer le fil.
- Fixer la baguette en bambou de 3mm sur la transversale.
- Nouer le fil dans le trou du scotch et enfiler l'autre extrémité dans l'embout souple que vous aurez percé avec une aiguille.
- Fixer la queue de 1 m à 1,5 m en crépon.



## Les supports de loisir de maxetlisa pour profiter au MAX des Vacances !



Puzzle Péyi, Cré@kit «Mi Konpè Lapen», mes planches gommettes et coloriages



Retrouvez toutes les idées de sorties et d'activités sur [www.maxetlisa.com](http://www.maxetlisa.com). Retrouvez le contact des partenaires dans l'annuaire [www.maxetlisa.com](http://www.maxetlisa.com). Envoyez à [contact@maxetlisa.com](mailto:contact@maxetlisa.com) vos parcours préférés, ceux qui sortent ou pas des sentiers battus, pour les partager avec le plus grand nombre.